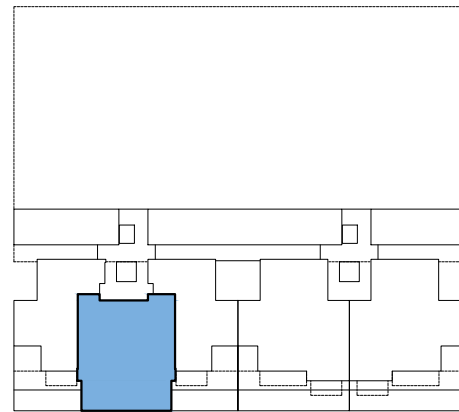
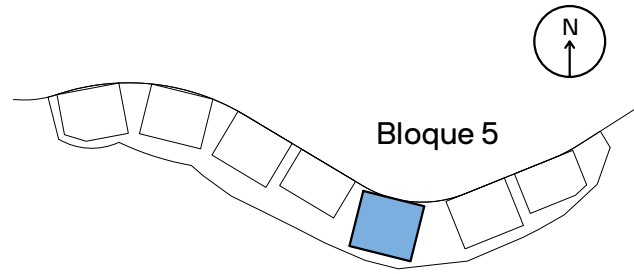


Residencial BIRDIE
Vivienda Bloque 5 - Portal 1 - Bajo B

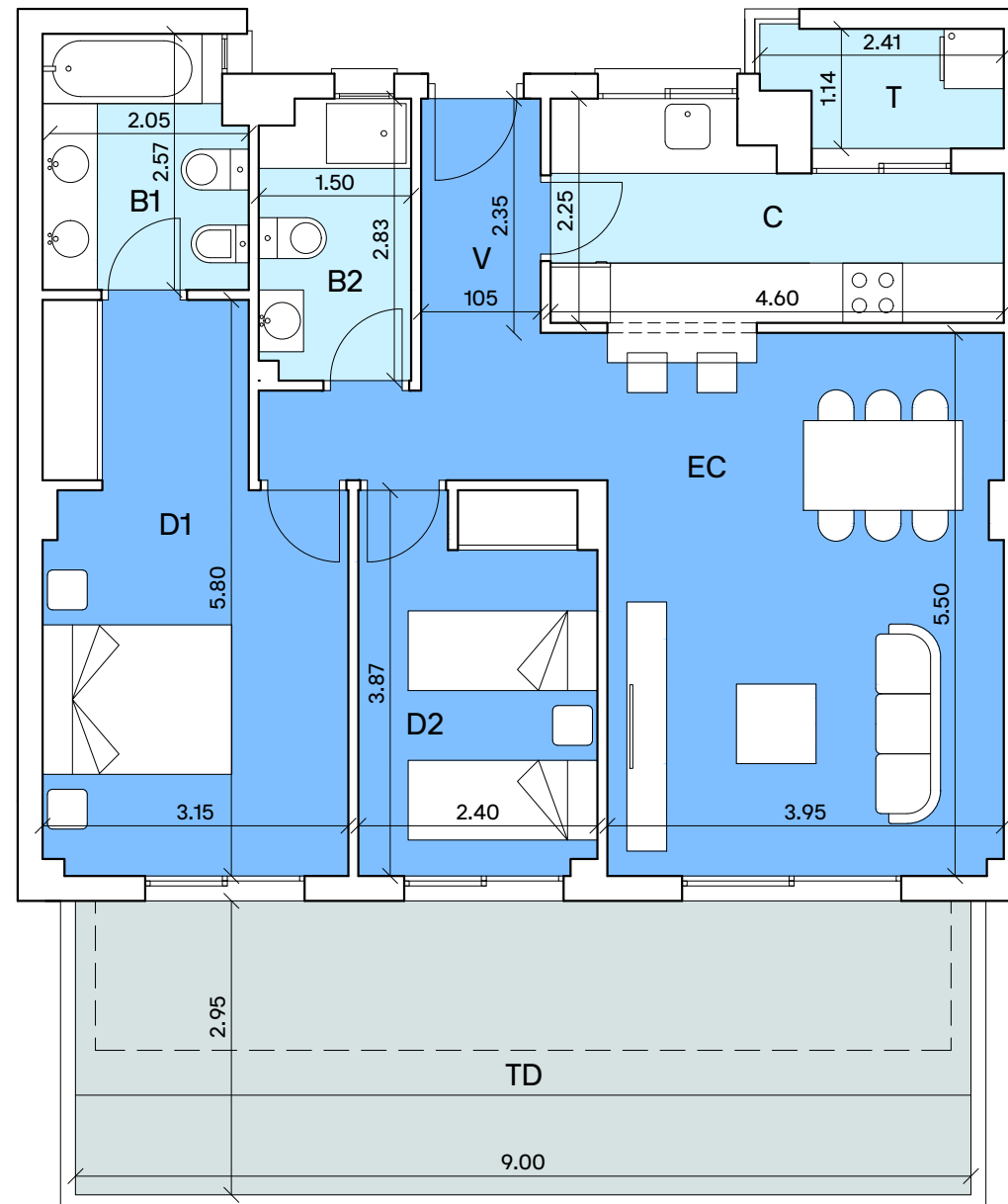
Ubicación del edificio



Cuadro de superficies

Sup. Útil + Terraza 100%	117,55	m ²
Sup. Construida + Terraza 100%	108,24	m ²
S.C.C.E.C *	89,72	m ²

EC Estar/Comedor	22,60	m ²
C Cocina	8,50	m ²
D1 Dormitorio 1	15,75	m ²
D2 Dormitorio 2	9,15	m ²
B1 Baño 1	5,15	m ²
B2 Baño 2	4,30	m ²
V Vestíbulo	6,20	m ²
T Tendedero	2,90	m ²
TD Terraza Descubierta	43,00	m ²



Esta información no es contractual y podrá ser modificada en el proyecto técnico final

(* Según Decreto 218 / 2005 de la Junta de Andalucía

El mobiliario definido en planos no constituye parte integrante de la vivienda